

# DIAGNOSE-SCHEMA FAMILIAIRE HYPERCHOLESTEROLEMIE

## FAMILIE ANAMNESE

- |     |   |   |
|-----|---|---|
| I   | Eerstegraads familielid met hart-en-vaatziekten < 60 jr                   | 1 |
| II  | Eerstegraads familielid met LDL-chol > 5 mmol/l                           |   |
| III | Eerstegraads familielid met arcus lipoides < 45 jr. en/of (pees)xanthomen | 2 |
| IV  | Kinderen jonger dan 18 jaar met LDL-chol > 3,5 mmol/l                     |   |

## VOORGESCHIEDENIS

- |    |   |   |
|----|---|---|
| I  | Bekend met coronariaalijden < 60 jr                         | 2 |
| II | Bekend met cerebrovasculair- of periferveeraalijden < 60 jr | 1 |

## LICHAMELIJK ONDERZOEK

- |    |   |   |
|----|---|---|
| I  | Aanwezigheid van (pees)xanthomen                          | 6 |
| II | Aanwezigheid van arcus lipoides voor het 45ste levensjaar | 4 |

## LABORATORIUM ONDERZOEK - VOLWASSENEN

- |     |                                  |   |
|-----|----------------------------------|---|
| I   | LDL-cholesterol > 8,5 mmol/l     | 8 |
| II  | LDL-cholesterol 6,5 - 8,4 mmol/l | 5 |
| III | LDL-cholesterol 5,0 - 6,4 mmol/l | 3 |
| IV  | LDL-cholesterol 4,0 - 4,9 mmol/l | 1 |

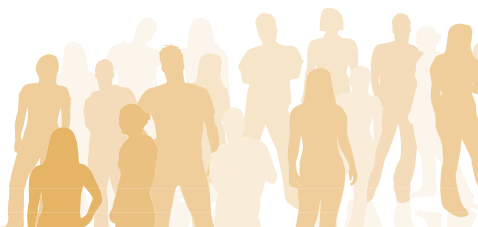
## DIAGNOSE FH

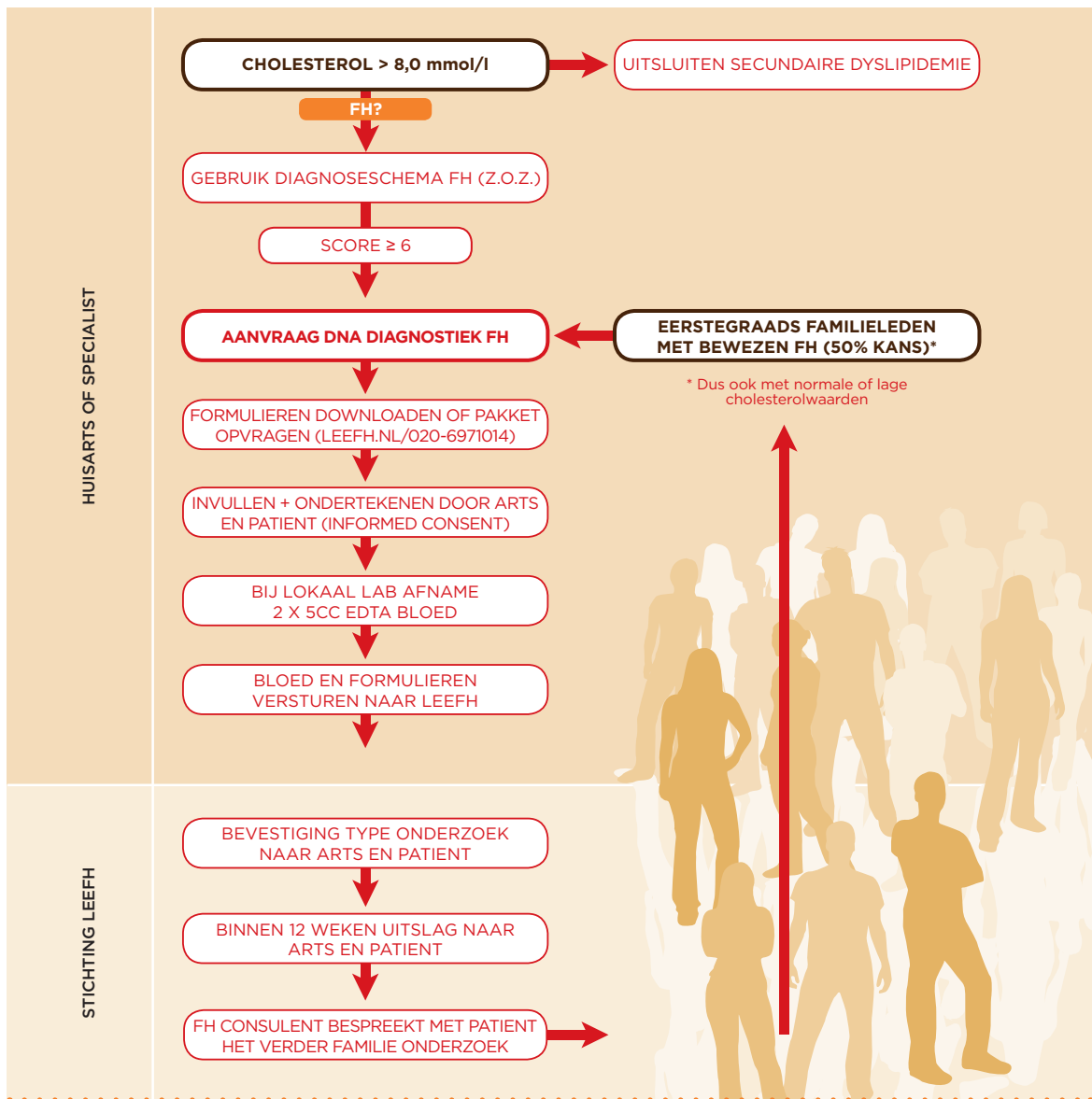
<b>VRIJWEL ZEKER</b>	<b>8</b>	PUNTEN
<b>WAARSCHIJNLIJK</b>	<b>6 - 7</b>	PUNTEN
<b>MOGELIJK</b>	<b>3 - 5</b>	PUNTEN

Per groep mag maar één getal, het hoogste dat van toepassing is, gekozen worden. Indien in de familie zowel hart-en-vaatziekten als peesxanthomen en dyslipidemie voorkomen dan is de score voor familie anamnese 2, zijn er zowel personen met een verhoogd LDL-cholesterol als premature hart-en-vaatziekten, maar geen xanthomen, kinderen met een verhoogd LDL-cholesterol of een bekende mutatie, dan blijft de score 1.

## SECUNDAIRE OORZAKEN DYSLIPIDEMIE

- hypothyreoïdie
- nierfunctiestoornissen/proteinurie
- leverfunctiestoornissen
- geneesmiddelen/hormoon gebruik
- diabetes mellitus
- extreem overgewicht
- extreem calorierijk/vetrijk dieet
- overmatig alcoholgebruik





**Formulieren en bloed versturen naar:**

**STICHTING LEEFH**

p/a Experimentele Vasculaire Geneeskunde, MEVG (G1-105)  
 Antwoordnummer 191  
 1100 WC AMSTERDAM

**Bezoekadres**

**STICHTING LEEFH**

Paasheuvelweg 15  
 1105 BE Amsterdam  
 020-6971014  
 e-mail: info@leefh.nl  
 website: www.leefh.nl